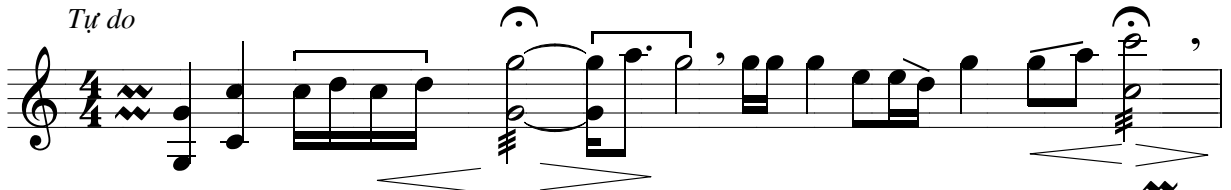


Ở lại thôi Chúa con ơi!

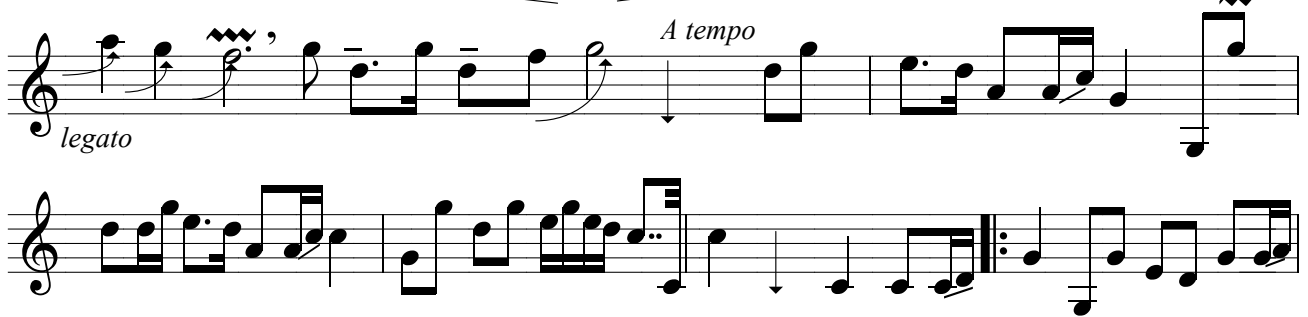
Hải Ánh
Tranh: Minh Châu

Tự do



A tempo

legato



1. Ở lại thôi, hãy ở lại
2. Nếu Chúa không dẫn đường đi
3. Còn gì đâu, biết nói gì



thôi. Chúa con ơi, bóng chiều đã rơi. Và bóng đêm nay đã xuống
tới, Thánh Linh chuta chiếu dọi nơi nơi, tìm ở mô con thuyền nước
đâu? Tiếng yêu thương nghĩa nặng tình sâu, dù thàng năm mây nước qua



rồi, lòng vẫn như đơn côi! Đường con đi, biết ngõ về
Trời? Bờ bến vẫn xa khơi! Thuyền đời như mất hướng ngược
câu, tình Chúa vẫn cao sâu! Tình nào hơn, cao quý nào



mô? Nếu Chúa không dẫn đường chở che. đường thế gian muôn dặm trăm
xuôi, giữa biển trời gió lộng mưa rơi, nguyện Thánh Linh chiếu dọi ơn
hơn: chết cho người, cho người mình yêu? Dù khổ đau không nặng u



bè chừ biết mô mà về?
 Trời, về bến vui muôn đời! Bao năm qua, ước mong những
 sâu, tình Chúa ôi nhiệm mầu!



ngày Cha yêu thương viếng thăm nơi này để hồn con sức thiêng tràn



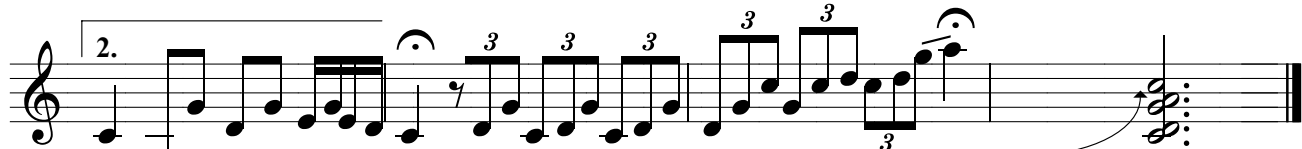
đây. Và thân con vững mạnh đôi tay. Đừng bỏ con, Chúa ở lại



đây, dẫn con đi, trên đường chính ngay điu bước



con, giữ gìn tháng ngày, trọn kiếp lưu đây!



Chậm lại.....

đây!