

CHÈ CỒI CHUỖA

TônGiang



1. Chè còi Chuỗa dừ dạt con ñi trên ñông trản toả tằm mốt
2. Ñông ñi tôi nhiều nỏi gian truản mong tình Ngai ñôi ñàng hoả



mư. Tình yêu Chuỗa nuôi dồng thân con qua ngay thảng heo hơn mổi
phư Trôi ñem tôi ai đản ñòa con qua hiểm nguy vãn luôn sãn



mon vãn ánh sáng soi loả cho con trên ñông ñi tìm ñầu chẵn
chôi chè còi Chuỗa ñhãn ái bao dung muốn ñôi Cha lai ñôi ñông



lyủ Chè còi Chuỗa yêu dẫu con thoả, vì trản gian lảnh xa con
nẫu. Chè còi Chuỗa yêu dẫu con thoả, mổi tình yêu nỏi sao ñem



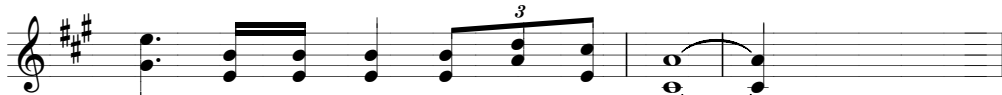
roả. Chè còi Chuỗa . chè trong Chuỗa
lỏi.



thoả con ñoóc sông yên vui ñôi ñôi vãn Queỏ Trôi ngay ñem trảng



ngông. Cây ñhủ Cha soi ñông ñòa loả cho con ñi về bên Chuỗa



thoả, cho con say hành phuc muốn ñôi